

# RAPPORT D'ACTIVITÉ 2021

## **> 3** ENTREPRISES D'INSERTION

BTT mécanique (sous traitance industrielle)  
BTT bâtiment (gros œuvre et second œuvre)  
BTT tri (tri de matières recyclables)

## **> 1** SERVICE SOCIAL

## **> 1** CHRS (Centre Hébergement et de Réinsertion Sociale)

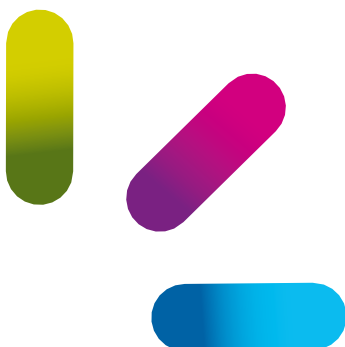
# GARE-BTT : UTILE & PERFORMANT

La particularité et l'originalité qui caractérisent le GARE-BTT reposent précisément sur l'articulation à la fois de proximité et parfaitement interactive d'une réponse d'action sociale à part entière et d'une réponse de mise ou remise au travail par le biais de trois entreprises d'insertion (BTT bâtiment, BTT mécanique, BTT tri). La diversité des postes en insertion proposés ne se limitant pas à un seul secteur d'activité, cela permet de répondre au mieux aux projets professionnels des salariés en insertion et à leurs profils. Le parcours des salariés à BTT doit leur faciliter l'accès à l'emploi durable ou à l'entrée en formation qualifiante.

Cependant, tous les salariés ne sortent pas sur un emploi ou sur une formation. Pour ceux-là, leur passage en entreprise d'insertion a permis de résoudre, grâce à l'accompagnement social et professionnel bien des difficultés et de lever dans la plupart des cas les « fameux freins à l'emploi ».

Un accompagnement social et professionnel permet aux personnes accueillies de trouver ou retrouver une dignité d'existence, une capacité, une envie de construire des projets ainsi qu'une confiance pour progressivement créer des conditions de rétablissement d'un environnement d'existence personnelle et sociale qui leur rend crédible et réalisable l'accès au monde du travail.

Merci à tous les permanents de GARE-BTT pour leur investissement et à l'engagement du Conseil d'administration sans qui notre mission d'insertion ne serait pas réalisable.  
Merci à nos divers financeurs pour leur soutien et leur confiance envers notre Association.





**1 696 202 €**  
de chiffre d'affaires



**16,82 ETP**  
d'insertion



**25 314**  
heures d'insertion

> BTT Bâtiment dispose d'un savoir-faire professionnel reconnu en matière de maçonnerie, démolition, terrassement, cloisons sèches, peinture. Nous intervenons pour le compte de collectivités territoriales, de bailleurs sociaux, de promoteurs immobiliers, d'entreprises privées, de particuliers et de l'INRAP.



> BTT détient la qualification Qualibat pour la démolition, la maçonnerie, la pose de plaques de plâtre, la peinture et le ravalement. La certification RGE « Reconnu Garant de l'Environnement » nous permet également de garantir nos compétences en matière d'efficacité énergétique.

> Nous devons présenter toutes les caractéristiques techniques des entreprises du secteur « classique ».

14 professionnels encadrent et forment les salariés en insertion. Le taux d'encadrement reste important à BTT bâtiment si l'on veut apporter une réponse adaptée aux besoins professionnels de notre public.



**BTT**  
*Tri sélectif*



**834 571 €**  
de chiffre d'affaires



**30,52 ETP**  
en insertion



**45 933**  
heures d'insertion

- > 16 100 tonnes de déchets recyclables ont été triées en 2021 par nos valoristes sur le centre de tri du Sybert (Syndicat Mixte de Besançon et de sa Région pour le traitement des déchets).
- > BTT tri est titulaire du marché d'exploitation jusqu'au 31/12/2022. Nous répondrons au nouvel appel d'offre au troisième trimestre 2022. Nous insistons sur l'importance d'une telle activité pour permettre l'accès à l'emploi d'une population sans qualification et sans expérience sur des postes indifféremment accessibles à des femmes ou des hommes. Les postes de valoristes proposés au sein de BTT tri correspondent aux aptitudes et niveau d'employabilité de personnes relevant de l'entreprise d'insertion.
- > Les principales contraintes sont les horaires (6h - 13h30 et 13h30 - 21h). En effet, il est indispensable que les salariés soient mobiles ou habitent près du centre de tri, puisque les transports en commun ne permettent pas d'être à 5h45 au centre de tri.



**BTT**  
*Mécanique*



**317 708 €**  
de chiffre d'affaires



**15,65 ETP**  
d'insertion



**23 553**  
heures d'insertion

- > 94 % des équivalents temps plein ont été réalisés par des femmes.  
Ce secteur est une activité précieuse pour proposer des contrats à durée déterminée d'insertion à un public féminin.
- > Les principales activités de BTT Mécanique : contrôle par gabarit, conditionnement, étiquetages divers, contrôle visuel ainsi que, plus insolite, la fabrication de pièges non vulnérants. Ils sont préconisés pour la capture et le recensement d'espèces animales diverses (fouine, renard, belette, campagnol, rat, souris...).
- > Grâce à l'acquisition d'une découpeuse laser, nous produisons pour l'association MATHière à penser des kits pédagogiques pour l'enseignement des fractions dans les écoles, les collèges. L'acquisition de cette découpeuse laser nous ouvre des perspectives de développement car nous pouvons réaliser d'autres productions et nous souhaitons développer cette nouvelle activité. Nous effectuons des travaux de découpe laser pour l'entreprise Ibride, cette activité a démarré en septembre 2021.



> L'achat d'une machine à commande numérique va nous permettre de diversifier nos activités par l'acquisition de nouvelles compétences et de nouvelles productions valorisant ainsi le parcours des salariées en insertion. De plus les productions demandées par l'entreprise Ibride sont des produits haut de gamme souvent peu confiés à des structures d'insertion.

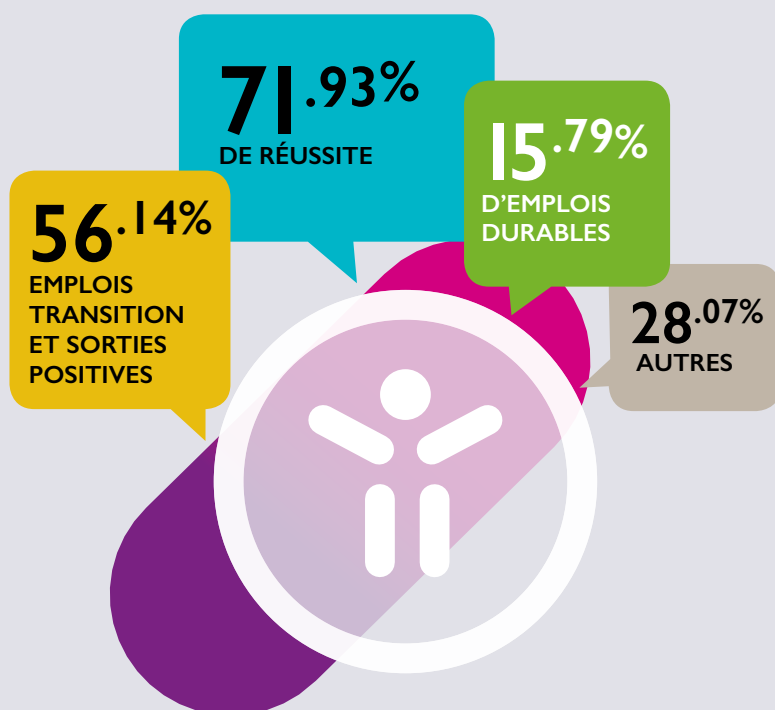
Nos clients : AMTIS, AMTE, METALIS, DIEHL AUGE, CNRS, INSTITUT PASTEUR, l'Association MATHière à penser, l'entreprise Ibride, divers particuliers.

## > PROFIL DES PERSONNES AYANT TRAVILLÉ À BTT EN 2021

157 personnes (45 femmes - 112 hommes) exclues du marché de l'emploi ont pu accéder par le biais de BTT à un contrat de travail à temps plein et réaliser 94 800 heures de travail ce qui représente 62,99 Equivalents Temps Plein d'insertion (22,78 ETP femmes - 40,21 ETP hommes).

- > 36 % sont bénéficiaires du RSA
- > 48 % sont sans emploi depuis 2 ans et plus
- > 31 % sont sans ressources au moment de leur embauche
- > 74 % sont originaires des quartiers "sensibles" de Besançon
- > 39 % n'ont pas de logement stable
- > 15 % ont moins de 26 ans
- > 21 % ont plus de 50 ans
- > 69 % ont un niveau scolaire inférieur au CAP

## > LES SORTIES VERS L'EMPLOI ET LA FORMATION



### Emplois durables :

- > CDI
- > CDD  $\geq$  6 mois

### Emplois transition et sorties positives :

- > Formation
- > Intérim
- > Autres SIAE
- > CDD  $\leq$  6 mois

### Autres sorties :

- > Chômage
- > Déménagement
- > Protocole de soins
- > Détention

La pédagogie d'accompagnement professionnel s'appuie sur une logique de parcours individualisé de la personne tout au long des étapes nécessaires à son accès à l'emploi.

## > ACCOMPAGNEMENT SOCIAL POUR LES PERSONNES EMBAUCHÉES EN 2021

L'organisation du dispositif GARE-BTT permet de distinguer de façon claire ce qui relève du suivi de parcours professionnel et ce qui relève de l'intervention sociale, de la stabilisation et de l'accès à l'autonomie, y compris pour les fragilités de situation révélées par la mise au travail.

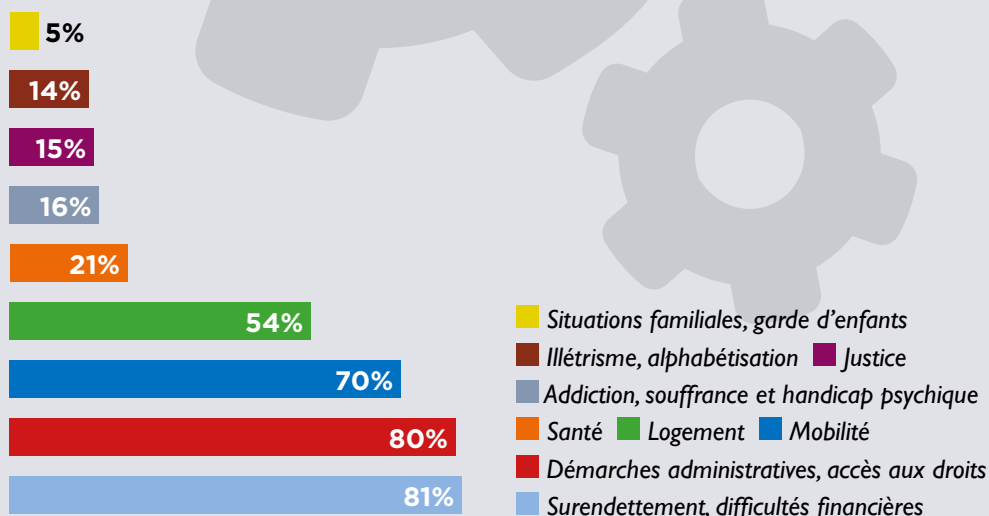
Il faut évidemment insister une fois de plus sur le fait qu'il s'agit d'une population qui concentre un maximum de facteurs de fragilisation personnelle et sociale, en même temps qu'un maximum de handicaps pour franchir les étapes de l'accès à l'emploi « classique ». Il est primordial que les personnes accompagnées trouvent au sein de GARE-BTT le soutien indispensable au moment où c'est nécessaire et sur la durée nécessaire.

Ces actions de stabilisations personnelles ou sociales renforcent ainsi les capacités de chacun d'avoir des projets et de les mener à bien grâce à une confiance en soi retrouvée.

Durant les premiers mois de contrat, les salariés en parcours d'insertion vont rencontrer systématiquement les assistantes sociales de GARE-BTT afin de travailler à la résolution des difficultés d'ordre social qu'ils rencontrent. Les rendez-vous individuels vont permettre d'aborder tous les domaines dans lesquels nous pourrions accompagner les salariés (administratif, santé, budget, logement, mobilité, justice...) et d'identifier les problématiques qui devront être traitées. Les assistantes sociales vont mobiliser les différents partenaires du territoire (CAF, CPAM, les services sociaux du département, du CCAS, les bailleurs sociaux, diverses associations...).

L'accompagnement social individualisé en lien avec les partenaires locaux permet de faire évoluer les situations des salariés en parcours d'insertion et de lever les freins d'accès à l'emploi classique.

### LES PROBLÉMATIQUES SUR LESQUELLES INTERVIENNENT LES TRAVAILLEURS SOCIAUX



*En complémentarité du suivi de parcours en entreprise d'insertion, notre service social poursuit son travail d'action sociale en milieu ouvert.*

## > NOS CONVENTIONS AVEC LE DÉPARTEMENT DU DOUBS

### > ACCOMPAGNEMENT DES PUBLICS AU TITRE DU RSA

**128**  
PERSONNES  
SUIVIES EN 2021

L'Association GARE-BTT assure la mission de référent social unique pour les allocataires du RSA orientés par Le Département. Il s'agit de publics isolés (femmes/hommes). Notre mission consiste à les soutenir et à les redynamiser. Ces personnes ont connu un parcours antérieur présentant des ruptures familiales, sociales et professionnelles importantes ayant eu des effets de désocialisation.

### > ACCOMPAGNEMENT SOCIAL EN DIRECTION DES PUBLICS EN SITUATION DE PRÉCARITÉ

**58**  
PERSONNES  
SUIVIES EN 2021

Accompagnement d'un public en rupture sociale grave, exclu des dispositifs classiques. Quel que soit le degré de précarité, l'équipe sociale travaille à la resocialisation des personnes accueillies. Ce travail d'accueil et d'accompagnement vise à la fois à renouer des liens sociaux et permettre à ces personnes enlisées dans une multiplicité de problèmes de trouver un lieu d'écoute disponible sans rendez-vous.

### > ACCOMPAGNER POUR HABITER

**27**  
MÉNAGES  
SUIVIS EN 2021

Il s'agit d'accompagner des personnes en difficulté dans leurs parcours d'accès ou de maintien dans le logement. Le travail d'accompagnement social a pour but d'appréhender les difficultés rencontrées par ces personnes (impayés de loyers, problèmes de comportement, savoir-être et savoir-faire liés au logement, accompagnement éducatif et budgétaire...), afin de garantir une insertion durable de ces personnes dans leur logement.



## > LE CHRS GARE

Le CHRS a pour objectif d'héberger, d'accompagner, de soutenir, d'orienter et de favoriser la réinsertion sociale et professionnelle des personnes accueillies et sortant de prison ou « sous-main de justice ».

Notre capacité d'accueil est de 16 places dont 1 place pour les permissionnaires.

Le CHRS-GARE est un centre d'hébergement « éclaté » disposant de 11 appartements (7 individuels et 4 collectifs) qui sont répartis dans différents quartiers de Besançon.

Une équipe de professionnels intervient en continuité afin de favoriser le meilleur accompagnement possible. Il est centré sur les résidents, leur famille, leurs besoins, leurs désirs, leurs attentes, leurs expériences. L'accompagnement est donc basé sur un projet individualisé défini avec chaque résident et ajusté au cours de l'hébergement. Les travailleurs sociaux adaptent la prise en charge en fonction des problématiques soulevées. L'accompagnement social allant de pair avec l'hébergement.

L'accompagnement des personnes sortant de détention demande une prise en charge spécifique. L'équipe socio-éducative apporte une écoute attentive et propose un cadre rassurant. Il faut une adaptation progressive entre le monde carcéral et la vie extérieure.

L'aboutissement de notre accompagnement social est une sortie en logement autonome ainsi qu'une stabilité d'existence, une capacité à faire des projets et l'accès au monde du travail.

En 2021, nous avons pris en charge 26 personnes (18 hommes - 4 femmes et 4 enfants) dont 35 % ont été incarcérés plus de 10 ans.

## > NOTRE CONVENTION AVEC L'ASSOCIATION « CENTRE OMNISPORTS PIERRE CROPPET »

Nous assurons le suivi social des personnes en insertion embauchées par le Chantier d'Insertion « Le pied à l'étrier ».

## > NOTRE CONVENTION AVEC L'ASSOCIATION « EMMAÛS »

Nous assurons le suivi social en faveur des compagnons d'Emmaüs.





Groupement d'Action  
et de Recherche sur l'Exclusion  
**Besançon Tous Travaux**

GARE-BTT  
26 rue de l'Église - BP 877  
25025 Besançon Cedex

**Tél. 03 81 47 45 45**

E-mail : [garebtt@orange.fr](mailto:garebtt@orange.fr)

Site web : [www.gare-btt.fr](http://www.gare-btt.fr)