

RAPPORT D'ACTIVITÉ 2024

> 3 ENTREPRISES D'INSERTION

BTT bâtiment (gros œuvre et second œuvre)
BTT mécanique (sous traitance industrielle)
BTT tri (tri de matières recyclables)

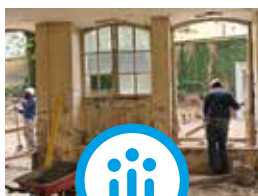
> 1 SERVICE SOCIAL

> 1 SERVICE ADMINISTRATIF

> 1 CHRS (Centre Hébergement et de Réinsertion Sociale)



1 845 884€
de chiffre d'affaires



16,86 ETP
d'insertion



25 375
heures d'insertion



- > L'expérimentation effectuée en 2023 sur le chantier de réemploi des matériaux a permis à BTT de pratiquer de la dépose soignée. Ce type de marché a été prospecté ce qui a porté ces fruits car en groupement avec d'autres entreprises (PBTP et ALTERINNOV), un marché pour le curage et le réemploi des matériaux aux anciens Haras de Besançon a été obtenu.
- > Un partenariat a été noué avec l'entreprise EIFFAGE pour de la dépose et la réalisation de longrines de béton.
- > 80 % des activités de BTT ont été principalement réalisées à Besançon.



787 518 €
de chiffre d'affaires



28,81 ETP
en insertion



43 366
heures d'insertion

- > En 2024, nous avons trié 14 678 tonnes de matières recyclables soit une légère augmentation de 1,3 % par rapport à 2023.
- > Une mission pour un bureau d'étude, spécialiste des déchets et du recyclage, a été réalisée pour la caractérisation de déchets ménagers sur le site du SYBERT.



421 448 €
de chiffre d'affaires



19,46 ETP
d'insertion



29 280
heures d'insertion

- > Un nouveau client MECA FORGING, spécialisé dans la conception d'outillages et la fabrication sur presses, a confié à l'atelier le tri visuel et le conditionnement de pièces.
- > Du contrôle visuel, du conditionnement de nouvelles pièces et des opérations de taraudage ont été commandés par deux clients de longue date.

Agrément ESUS (entreprise solidaire d'utilité sociale)

En complémentarité du suivi de parcours en entreprise d'insertion, le service social du GARE-BTT poursuit ses actions en collaboration :

> AVEC LES SERVICES DU DÉPARTEMENT DU DOUBS

85 BÉNÉFICIAIRES DU RSA ONT ÉTÉ ACCOMPAGNÉS
TOUT AU LONG DE L'ANNÉE

65 PERSONNES EN SITUATION DE PRÉCARITÉ ONT ÉTÉ SUIVIES
PAR LE SERVICE SOCIAL

23 MÉNAGES ONT BÉNÉFICIÉ D'UN ACCOMPAGNEMENT DANS LE
CADRE DU DISPOSITIF « ACCOMPAGNER POUR HABITER »

> AVEC LE CENTRE OMNISPORT CROPPET

19 SALARIÉ(E)S ONT ÉTÉ ACCOMPAGNÉ(E)S DURANT LEUR
PARCOURS D'INSERTION

> AVEC L'ASSOCIATION EMMAÜS

25 COMPAGNONS ONT BÉNÉFICIÉ D'UN ACCOMPAGNEMENT DANS
LA RÉOLUTION DE LEURS PROBLÉMATIQUES SOCIALES

> AVEC API 25

33 SALARIÉS ONT BÉNÉFICIÉ D'UN ACCOMPAGNEMENT
SOCIO-PROFESSIONNEL

> LE CHRS GARE

Le CHRS GARE a pour objectif d'héberger, d'accompagner, de soutenir, d'orienter et de favoriser la réinsertion sociale et professionnelle des personnes accueillies et sortant de détention ou « sous-main de justice ».

- **11 appartements** dont 8 individuels et 3 collectifs
- **16 places** dont une réservée pour les permissionnaires
- **28 personnes** dont 2 femmes et 26 hommes
- **92.86 %** de taux d'occupation
- **15 personnes sorties** dont 6 ont accédé à un logement autonome, 2 retours en famille, 1 hospitalisation et 6 sont dans une autre situation (incarcération, sans solution). 9 ont trouvé un emploi.

> L'ACCOMPAGNEMENT SOCIO-PROFESSIONNEL

141 personnes

(34 femmes - 107 hommes) exclues du marché de l'emploi ont pu accéder par le biais de BTT à un contrat de travail à temps plein et réaliser 98 021 heures de travail ce qui représente 65.13 Equivalents Temps Plein d'Insertion.

> 7 salarié(e)s ont bénéficié d'une période de mise en situation professionnelle durant leur parcours au sein de BTT.

> 844 heures de formation ont été dispensées en interne et en externe pour les salarié(e)s en parcours d'insertion.

> Les salarié(e)s se sont auto-évalué(e)s sur leur poste de travail (savoir-être et savoir-faire) durant leur parcours en présence de la conseillère en insertion professionnelle et de l'encadrant(e) technique.

Recruter, accueillir,
intégrer en milieu
de travail

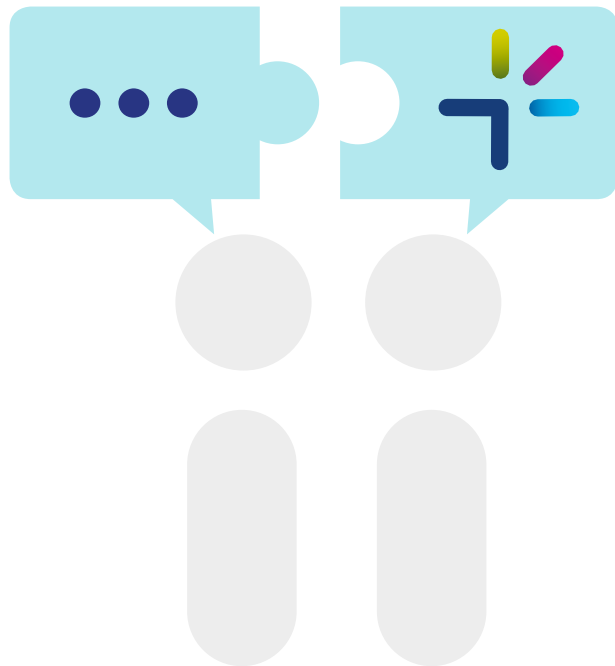
Lever les freins
à l'accès à l'emploi,
définir un projet
professionnel

Définir les compétences,
élaborer un CV,
accompagner vers l'emploi
ou la formation qualifiante

> Les conseillères en insertion professionnelle ont poursuivi leur prospection afin de développer leur réseau professionnel pour préparer les sorties des salarié(e)s en parcours d'insertion.

Elles ont participé à divers événements (des visites d'entreprise, d'organisme de formation, salon Cap vers l'emploi...) pour favoriser l'accès à l'emploi durable des salarié(e)s qui travaillent au sein des entreprises d'insertion de BTT.





> LES SORTIES VERS L'EMPLOI ET LA FORMATION

Emplois durables :

- > CDI
- > CDD \geq 6 mois

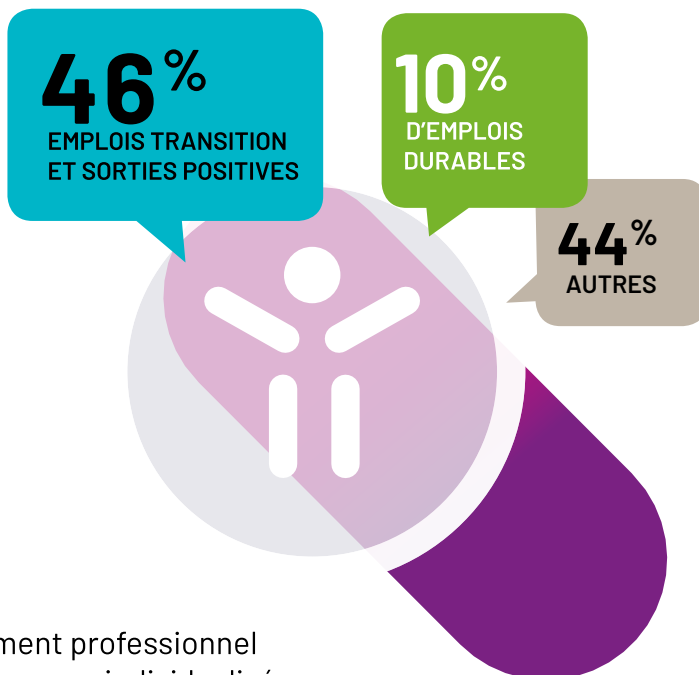
Emplois transition et sorties positives :

- > Formation
- > Intérim
- > Autres SIAE
- > CDD < 6 mois

Autres sorties :

- > Chômage
- > Déménagement
- > Protocole de soins
- > Détention

La pédagogie d'accompagnement professionnel s'appuie sur une logique de parcours individualisé de la personne tout au long des étapes nécessaires à son accès à l'emploi.





Groupement d'Action
et de Recherche sur l'Exclusion
Besançon Tous Travaux

GARE-BTT
26 rue de l'Eglise - BP 877
25025 Besançon Cedex

Tél. 03 81 47 45 45

E-mail : garebtt@orange.fr

Site web : www.gare-btt.fr